

Design Light Sp. Z.o.o. не носи отговорност за щети, причинени от неправилен монтаж, използване на неправилно части, технически промени в комплекта и неспазване на това ръководство.

- Техническите данни са дадени на маркировъчния етикет.
 - Запазете ръководството.
 - Всякакви технически промени и модификации на продукта без предварителното съгласие на производителя анулират Гаранцията.
 - Инсталирането и свързването на оборудването трябва да се извърши от квалифицирано лице.
 - Изключете захранването преди инсталиране на оборудването. Оборудването не може да се инсталира, ако електрическата мрежа се захранва.
 - Ако външният гъвкав кабел или кабел е повреден, той трябва да бъде заменен само от производителя или сервиза техник или лице с подобна квалификация, за да се избегне рискът за здравето или живота.
 - Използвайте само меки и сухи кърпи за почистване на оборудването. Не използвайте химикали.
- ДОПЪЛНИТЕЛНИ БЕЛЕЖКИ**
- Оборудването е предназначено само за употреба на закрито.
 - Превключвателят е предназначен за захранващо напрежение 12-24V
 - Контролерът не трябва да се свързва към захранването по време на монтаж!
 - Повърхността трябва да бъде старателно почиствена и обезмаслена преди залепване на контролера.
 - **ЗАБЕЛЕЖКА!** Уверете се, че както електрическите връзки, така и монтажните са направени правилно, преди да включите захранване. Неправилно направените електрически връзки, които не са в съответствие с поляритета, могат да повредят електроника!
 - Включете захранването и проверете дали работи правилно.

1. Характеристики

Контролерът MULTI има вграден Wi-Fi шлюз, който позволява управлението на устройството чрез мобилно приложение

	16 милиона цвята до избора		Безжично управление чрез WiFi
	Регулиране на бялата светлина 2700K ~ 6500K		Безжично управление чрез Bluetooth
	Функция за затъмняване / регулиране на наситеността на цветовете		Управление чрез приложение за смартфон
	Синхронизиране на осветлението с ритъма на музиката		Гласов контрол с помощта на Amazon Alexa или Google Assistant
	Готови сцени и възможност за дефиниране на собствени сцени		Съвместим с 2,4 GHz RF дистанционни управления (30 м обхват)
	Функция за програмиране на времето		Бързо сглобяване без винтове

3. Функция за автоматично синхронизиране

Различните контролери могат да работят синхронно един с друг и да се управляват от едно и също дистанционно управление и светлина в същия динамичен режим и с една и съща скорост

1. Символът показва автоматична синхронизация.
2. Контролерите ще се синхронизират автоматично, когато са в рамките на 30 м един от друг.

4. Автоматична Синхронизация на режимите

Контролерът на LED лентата може да предава сигнали от дистанционното управление към друго управляващо устройство, когато е в рамките на 30 метра или ако се поддържа достатъчно разстояние между последователните контролери, за да се даде възможност за неограничен обхват

Автоматично запознаване

5. Съвместими дистанционни управления

Контролерът е съвместим със следните RF 2,4 GHz радио дистанционни управления (продават се отделно).

Only for single color LED controller

2. Технически данни

Модел: WBS / MULTI-WIFI-STER-BI-01
 Напрежение: DC 12V~24V
 Входен волтаж
 Изходящо натоварване: 6A/канал
 Изход
 Максимално натоварване: 15A
 Работна температура: -20~60°C

Режим на комуникация: WiFi-IEEE 802.11b/g/n 2.4GHz
 RF: 2,4 GHz
 Обхват: 30 м.
 Размери: 122x38x22mm
 Тегло: 65gr

Вход 1 (MAX 15A)
 Вход 2 (MAX 8A)

Интелигентно свързване и прекъсване

Бутон „SET“: Натиснете продължително бутона „SET“ за повече от 3 секунди, докато светлинният индикатор започне да мига, устройството ще влезе в режим на вдвояване/отмяна на вдвояване и Smart Link.

- Промяна на режима на изход: кратко натискане на бутона "SET", диодът мига, за да покаже успешна промяна на режима, всеки цвят е обект на различен режим според таблицата по-долу.

Мигаща бяла светлина	Mono kolor
Мигаща жълта светлина /	Bicolor (CCT)
Мигаща червена светлина/	RGB
Мигаща зелена светлина	RGBW
Мигаща синя светлина	RGB+Bicolor (RGB+CCT)

LED индикация: „Лампов индикатор ” Текущо състояние на връзката

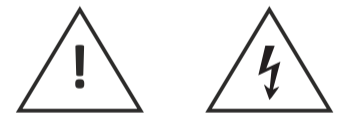
Червена светлина	Изключен от мрежата
Зелена светлина	Свързан към мрежата
Мигащо червено	Изчакване на връзка „Smart link“
Синя светлина	Рутера WiFi е изключен но все още работи

6. Схема на свързване към LED лента

Изход					
W	W	W	W	V+	
WW	WW	CW	CW	V+	
	B	G	R	V+	
W	B	G	R	V+	
WW	CW	B	G	R	V+

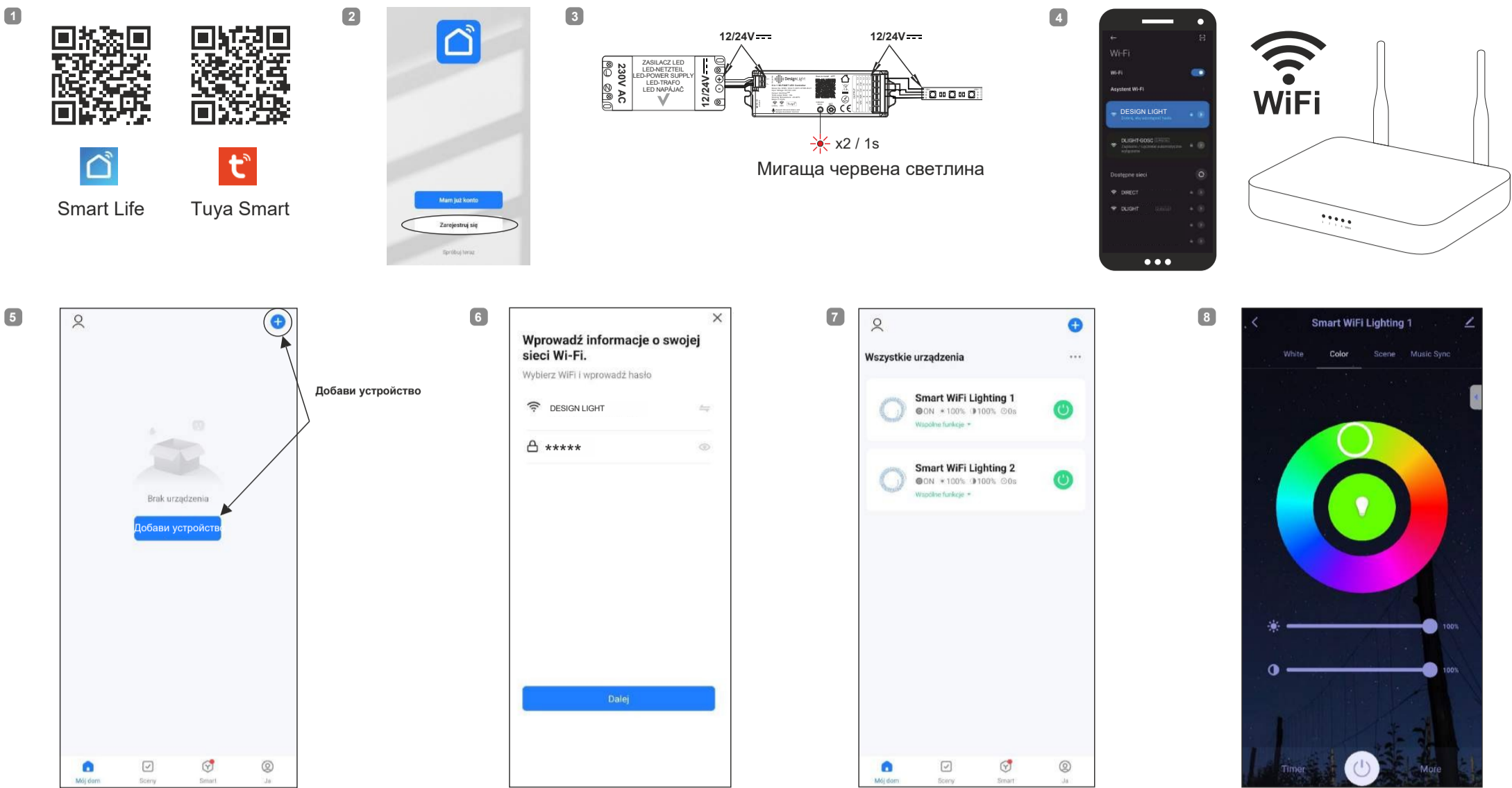
V+ = +12V DC / +24V DC
 W - Бял
 WW - Топло бял
 CW - Студено бял
 R - Червено
 G - Зелено
 B - Син

7. Бързо свързване без завинтване



ВНИМАНИЕ! Монтажът и свързването към електрозахранването трябва да се извършват само от лице с подходящи квалификации и разрешения поради съществуващия риск от електрически токов удар

ИНСТАЛИРАНЕ НА ПРИЛОЖЕНИЯ



Инсталиране на приложението TuYa SmartLife:

1. Изтеглете и инсталирайте Smart Life или TuYa Smart

За Android: Търсете в магазина на Google Play.

За IOS: Потърсете в Apple Store или сканирайте QR кода по-долу, за да изтеглите и инсталирате приложението.

2. Регистрация на акаунт

Отворете изтегленото приложение и щракнете върху „Регистрация“, за да преминете през процеса на регистрация, след което влезте.

3. Свързване на контролера

- Свържете контролера към захранване и LED осветление.

- Уверете се, че диодът на контролера мига червено бързо (2 мигания в секунда).

Ако диодът на контролера не мига: натиснете и задръжте бутона 'SET', докато диодът започне да мига бързо.

4. Свържете телефона си към WiFi мрежата

Необходима е честота на WiFi мрежата от 2,4 GHz.

5. Добавете вашето устройство

Отворете главната страница на приложението и щракнете върху бутона „+“ в горния десен ъгъл на страницата или върху „Добавяне на устройство“ в средата. Ако диодът на контролера мига в червено, автоматично ще бъде намерено ново устройство.

- Изберете устройството, което искате да добавите, и следвайте инструкциите на приложението.

6. Изберете вашата WiFi мрежа

Изберете една и съща WiFi мрежа за контролера и вашия смартфон.

7. Избор на устройство

Добавените устройства ще бъдат показани на началната страница, след като мрежата бъде конфигурирана успешно.

- Щракнете върху устройството, което искате да управлявате, за да получите достъп до управлението на осветлението.

8. Управление на LED осветление

- Можете да контролирате цвят, наситеност, яркост, цветна температура и сцена на избраното устройство.

- Щракнете върху 'Music Sync', за да влезете в режим на музикален ритъм, осветлението ще се промени автоматично в ритъма на музиката.

Забележка: Режимът на музикалния ритъм е наличен само когато контролът в приложението е настроен на „Music Sync“.

Безжично управление чрез Bluetooth

Ако WiFi рутерът е прекъснат, осветлението може да се управлява чрез Bluetooth от кратко разстояние.

Внимание: Bluetooth управлението ще бъде възможно, след като устройството бъде правилно сдвоено и конфигурирано с WiFi мрежата предварително.

За да управлявате само чрез Bluetooth, изключете рутера, конфигуриран с контролера, след това изключете WiFi на смартфона, включете Bluetooth и изчакайте около 5 минути за връзка.

Внимание

1 Проверете дали всички свързани устройства работят при едно и също напрежение.

2. Работното напрежение е DC 12V~24V, контролерът ще се повреди, ако напрежението е по-високо от 24V DC.

3. Не развивайте устройството, това може да причини пожар и токов удар. Подобно действие ще анулира гаранцията.

4. Работната температура на уреда е -20~60°C; Не използвайте уреда на места, изложени на пряка слънчева светлина, влажност и други високи температури.

5. Не използвайте контролера в близост до метални повърхности и силно магнитно поле, това може да доведе до отслабване на устройството обхват и неизправност.

6. При натоварване на устройството до 15A, диаметърът на кабела трябва да бъде по-голям от 1,5 mm².

Design Light Sp. z o. o. с настоящото декларира, че радиоустройството тип MULTI-WIFI-STER-BI-01 (WB5), е в съответствие с Директива 2014/53/ЕС.

Пълният текст на ЕС декларацията за съответствие е достъпен на следния уеб адрес: www.designlight.eu